

Instrukcja montażu fototapety

Przygotuj:

- ✓ Klej do tapet flizelinowych
- ✓ 1l zimnej wody
- ✓ Kuwetę do przygotowania kleju
- ✓ Ołówek
- ✓ Taśmę papierową
- ✓ Nożyczki
- ✓ Narzędzie pomiarowe (linijka, metr...)
- ✓ Poziomica
- ✓ Pędzel do kleju
- ✓ Szczotkę i wałek do tapety
- ✓ Nożyk do tapet
- ✓ Miękką gąbkę lub ściereczkę

Zanim zaczniesz tapetować

Przygotuj ścianę, na której chcesz nakleić fototapetę. Ściana powinna być sucha, czysta i odtłuszczona. Możesz pokryć ją gładzią szpachlową. Wypełnij głębokie ubytki w ścianie, drobne zostaną zasłonięte przez tapetę. Usuń ze ściany ewentualne pozostałości poprzedniej tapety.



Potnij fototapetę wzdłuż zarysowanych na niej linii cięcia.

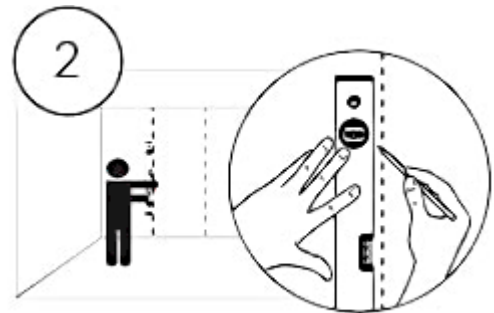
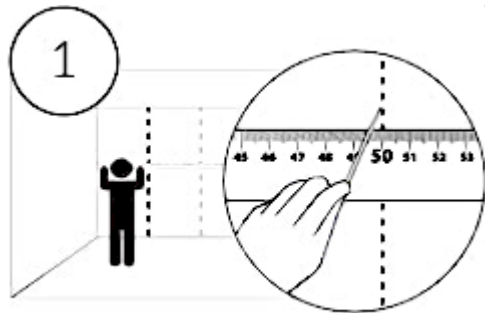


Rozłóż pasy i sprawdź, czy we wzorze nie występują błędy oraz czy krawędzie równo do siebie pasują. W razie problemów możesz wymienić u nas wadliwą rolkę.

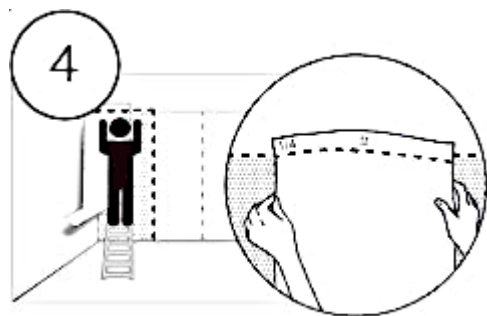
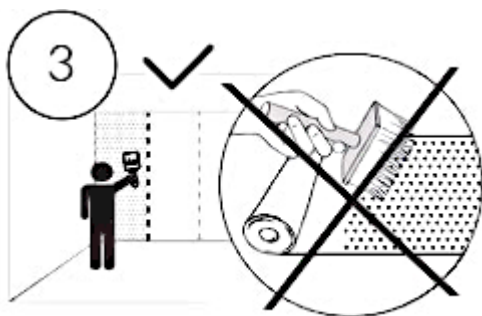


Przygotuj klej. Jeśli korzystasz z kleju zakupionego na **zakup.se**, jedną saszetkę (50g) dokładnie rozrób w 1l chłodnej wody i odczekaj kwadrans. Po 15 minutach zamieszaj klej jeszcze raz i możesz przystąpić do nakładania kleju na ścianę.

Montaż fototapety



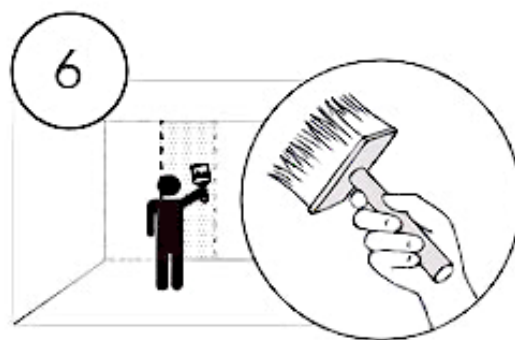
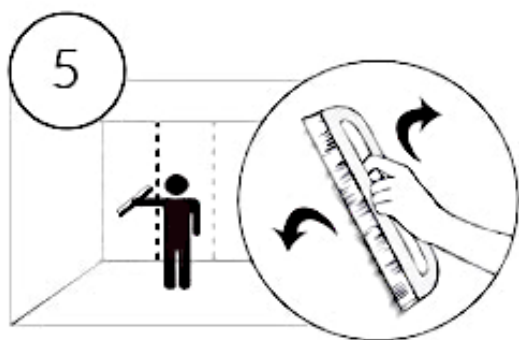
Korzystając z poziomicy oraz miarki na ścianie zaznacz równe, pionowe linie **co 50 cm**. Wzdłuż nich będziesz naklejać tapetę.



Posmaruj ścianę klejem (może to być obszar nieco szerszy niż szerokość pasa tapety) rozprowadzając go za pomocą pędzla. Zwróć uwagę, by warstwa nie była zbyt gruba oraz by pozostała jednolita.

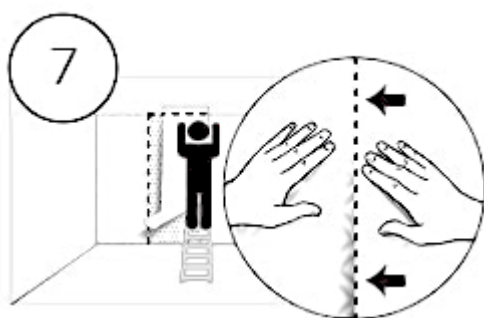
Upewnij się, który z pasów fototapety jest pierwszy. Weź go i sprawdź gdzie ma górną część. Zroluj go wzorem do środka (zaczynając od dołu) lub delikatnie złóż w pół, by uniknąć zabrudzenia klejem powierzchni wzoru.

Przyłóż górną część pasa w odpowiednim miejscu pokrytego klejem fragmentu ściany. Delikatnie rozwijaj pas, przyklejając go równo na całej długości ściany.

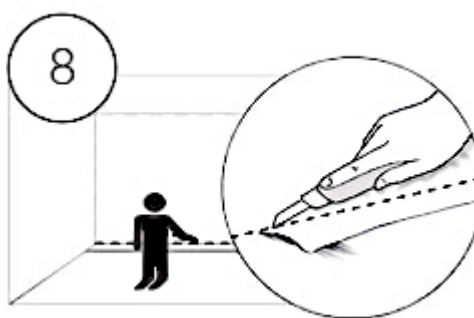


Szczotką do tapet ostrożnie wygładź powierzchnię pasa, by usunąć nierówności oraz pęcherzyki powietrza. Najbardziej efektywne jest poruszanie szczotką kolistymi ruchami od środka pasa ku jego bokom. Uważaj, by nie zabrudzić szczotki klejem.

Powtarzaj powyższe czynności z każdym kolejnym pasem tapety.



Ewentualny nadmiar kleju najłatwiej usuniesz z pomocą miękkiej gąbki lub lekko wilgotnej szmatki. Uważaj, by nie pocierać zbyt mocno, bo może to zniszczyć nadruk.



Kiedy skończysz naklejać i wygładzać tapetę, odetnij nadmiar fototapety z pomocą nożyczek. Pamiętaj, że ostrze nie powinno być ubrudzone klejem!

Po przyklejeniu

Sprawdź, czy tapeta idealnie przylega do ściany i czy jest położona równo, nie zniekształca wzoru. Ocenę najlepiej dokonać stojąc w odległości 1-2 metrów. Świeżo położoną tapetę fizelinową możesz delikatnie przesuwać i wyrównywać.



Możesz ponownie wygładzić powierzchnię fototapety wałkiem. Pojawiające się pęcherzyki powietrza powinny zniknąć w przeciągu dwóch dni.



Pamiętaj, by w świeżo tapetowanym pomieszczeniu utrzymywać temperaturę powyżej 10°C oraz stały dopływ powietrza.